



# MEMORIAS CLASE 1



**CURSO VIRTUAL**

ACTIVA TU SEXTO

# CHAKRA DE LA VISIÓN

El poder de la sabiduría

*anami*





## SEXTO CHAKRA

### TU CORAZÓN CONOCE EL CAMINO, CORRE EN ESA DIRECCIÓN - Rumi

El SEXTO CHAKRA es el centro energético de la visión, el poder de la sabiduría.

Su nombre en sanscrito es AJNA, que significa “mandato”.

**Este Chakra del tercer ojo** como su nombre lo indica representa nuestra habilidad para ver más allá de lo evidente, de lo que no ven nuestros ojos a simple vista y lo que no percibimos con nuestros cinco sentidos ni con nuestra mente.

Representa nuestra intuición, nuestra habilidad para sentir a nuestro guía interno y escuchar lo que nuestros oídos no pueden escuchar.

El gran reto que tenemos aquí es **aprender a dejarnos guiar** por la orientación interior y diferenciar entre los pensamientos motivados por el miedo y los motivados por la fuerza interna.



## Características del sexto Chakra

- Es donde podemos alcanzar la integración de la mente racional con la intuición.
- Desarrolla el sexto sentido para determinar hacia que dirección apuntar nuestros siguientes pasos.
- Usa la energía de los demás Chakras y leer entre líneas.

**El órgano** que permite al sexto chakra conectarse con la realidad es el cerebro y el sentido con el que se relaciona instintivamente con el mundo y lleva la información al alma es la percepción, por lo tanto, este sentido está en la visión interna y en la clarividencia.

- El poder de evolución de este centro de energía se basa en la capacidad de ver la parte de la realidad que se encuentra oculta ante los ojos físicos y se desarrolla a través de la meditación.

### Sus cualidades

El chakra de la visión nos permite alcanzar la unidad a partir de la dualidad inherente a nuestra vida cotidiana, de conectarnos con el amor universal, de tal manera que vivamos con paz mental y en un estado de conciencia de compasión y consideración.

Esta paz se refleja también en la facilidad para recibir e interpretar información de las realidades tangibles y sutiles; no solo mediante una gran intuición, una memoria mas despierta y mayor capacidad para la visualización, sino en la expresión de poderes mentales ligados con la telepatía, la videncia y la posibilidad de escuchar más allá de lo que las palabras nos quieren decir.



### Consecuencias de su desequilibrio

La falta de equilibrio en este chakra de la visión impide que escapemos de la dualidad y nos impide comunicarnos empáticamente.

Quien vive de esta manera tiene casi siempre una vida confusa, llena de reglas rígidas y una obsesión por el orden lo que oculta una falta de armonía general.

Suelen ser personas cínicas y que se apresuran a juzgar a los demás sin poder adentrarse en la personalidad de esa otra persona y en lo que lleva adentro, no tienen empatía por el otro ser.

Además de mostrar expresiones de incredulidad y escepticismo, son personas con una gran falta de devoción, están tan desconectados del mundo sutil que muchas veces busca el contacto con este mundo a través de alucinaciones.

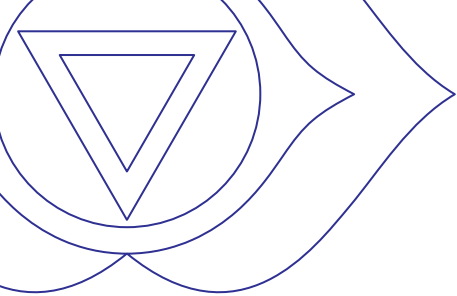
### Cuando el sexto chakra esta fuera de balance puede presentar los siguientes síntomas

Alcoholismo y drogadicción, migrañas, pérdida de memoria, tumores cerebrales, diabetes, síndrome de sean, tumor en la hipófisis, hipertensión, párkinson, vitíligo, insomnio constante.

### Desequilibrio energéticos y emocionales del Chakra de la visión

Devaluación, victimismo, psicosis, bipolaridad, esquizofrenia, ansiedad, paranoia, trastorno obsesivo compulsivo.





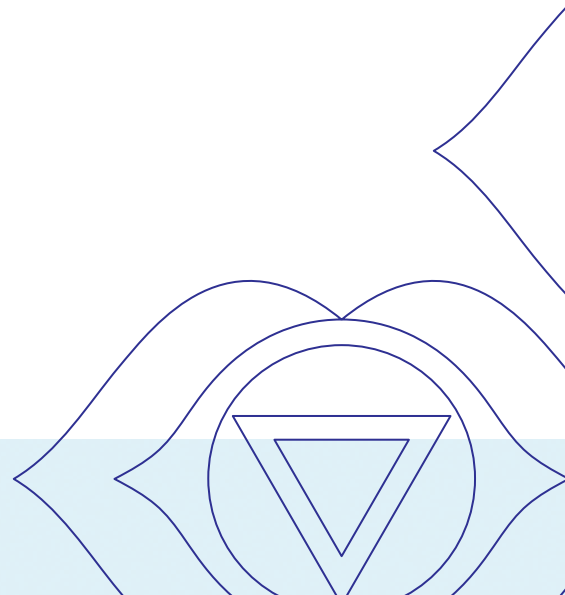
## Te dejo algunas de las frases de poder que más utilizo para activar este chakra

Yo veo  
Confío en mi y en mi intuición  
Estoy llena de sabiduría  
Busco solamente la verdad  
Mi ser interior siempre me guía.

### Como saber si tu chakra de la visión está fuera de balance

Responde este cuestionario

- Eres incrédulo y solo confías en lo que es científicamente comprobable'
- Basa tu pensamiento y tus acciones únicamente en lo que dice la biblia (o el libro sagrado de tu religión)
- Tiendes a interpretar todo negativamente
- Cuáles son las creencias que consideras verdades absolutas
- Tiendes a cederé en tus puntos de vista cediendo tu poder
- ¿Tienes las creencias de que tus acciones no son incorrectas, te justificas para no ser responsable de lo que generas con tus acciones y después te das permiso de continuar así?
- Crees que eres la reencarnación de un ser muy especial o que eres uno de los elegidos de Dios
- Manipulas a los demás amenazándolos con recibir algún castigo divino si nos hacen lo que consideras que está bien
- Tienes un cierto placer por la venganza
- Crees que tu religión y tu dios son la única verdad
- Niegas la posibilidad de pensar de otras personas
- Tu frase es Ver para creer
- Sufres de migrañas
- Estás en riesgo de perder la visión





## Algunas de mis recomendaciones para activar este chakra son

- Medita 20 minutos sentado
- Practica la meditación en movimiento
- Practica el poder de la visualización
- Lee las enseñanzas de grandes maestros o libros que te inspiren
- Escribe
- Sonríe de forma permanente
- Realiza un trabajo de servicio hacia los demás que no sea remunerado
- Dibuja
- Practica el estado de conciencia de amor incondicional
- Vive en un estado de alegría permanente y confianza continua
- Se libre para elegir
- Obsérvate: ¿Qué tan crítico o que tantos juicios emites contigo mismo y con los demás?
- ¿Qué tan rígido eres contigo mismo y con los demás?
- Practica la aceptación de quien eres, como eres y como no eres
- Practica la congruencia entre lo que dices, lo que sientes y tus acciones
- Cumple tus promesas y compromisos
- Honra tu palabra



*ahamī*

